



OSADA WIDOKOWA
KOŚCIELISKO

KARTA APARTAMENTU

BUDYNEK 4

37,60 m² + 39,00 m²

APARTAMENT 11+12

PARTER + PIĘTRO

ZESTAWIENIE POWIERZCHNI

parter

Pom. rekreacyjne	23,60 m ²
WC	4,20 m ²
Garderoba	9,80 m ²

Razem 37,60 m²

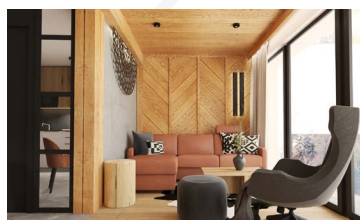
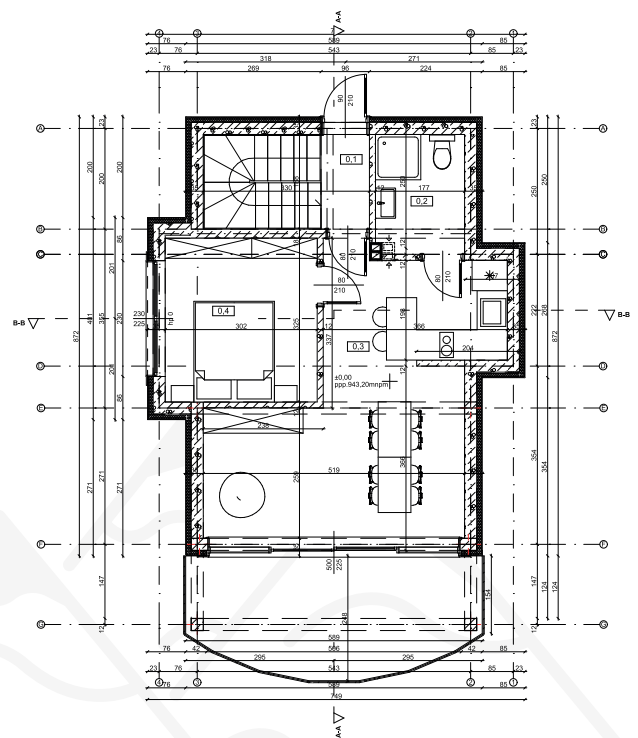
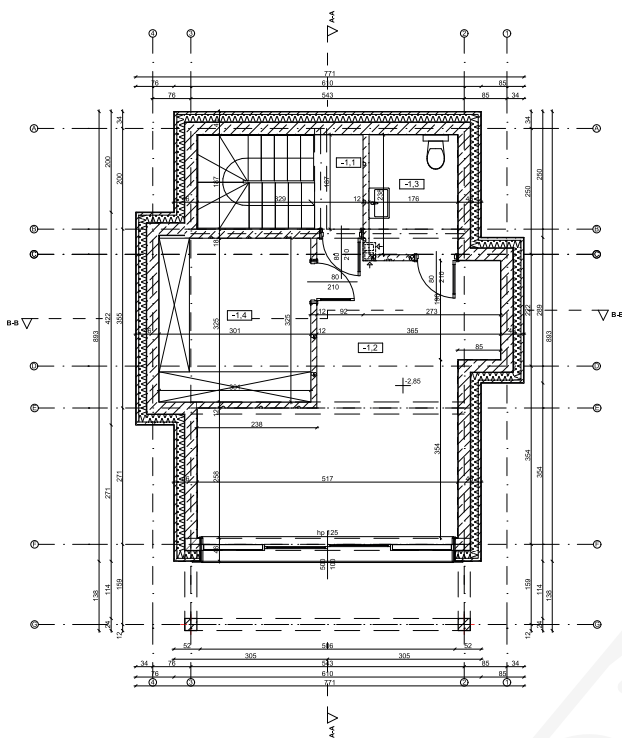
+ Taras 10,00 m²

piętro

Łazienka	4,20 m ²
Kuchnia z jadalnią	24,50 m ²
Pokój	10,30 m ²

Razem 39,00 m²

+ Taras 12,80 m²



Niewiele miejsc w bezpośredniej okolicy Zakopanego może poszczycić się tak wspaniałą lokalizacją, wysokim komfortem i doskonałym mariażem tradycyjnego stylu z nowoczesnym rysem. **Zainwestuj, odpoczywaj, zarabiaj!**



Mountain Apartments
Sp. z o.o. Sp. K.
ul. Kasprusie 6
34-500 Zakopane

604 701 009 | 793 931 388 | info@inwestycjagorska.pl

INWESTYCJAGORSKA.PL