



OSADA WIDOKOWA
KOŚCIELISKO

KARTA APARTAMENTU

BUDYNEK 5

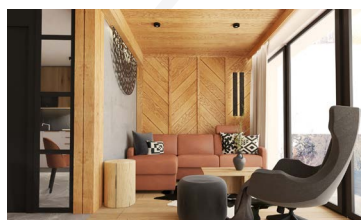
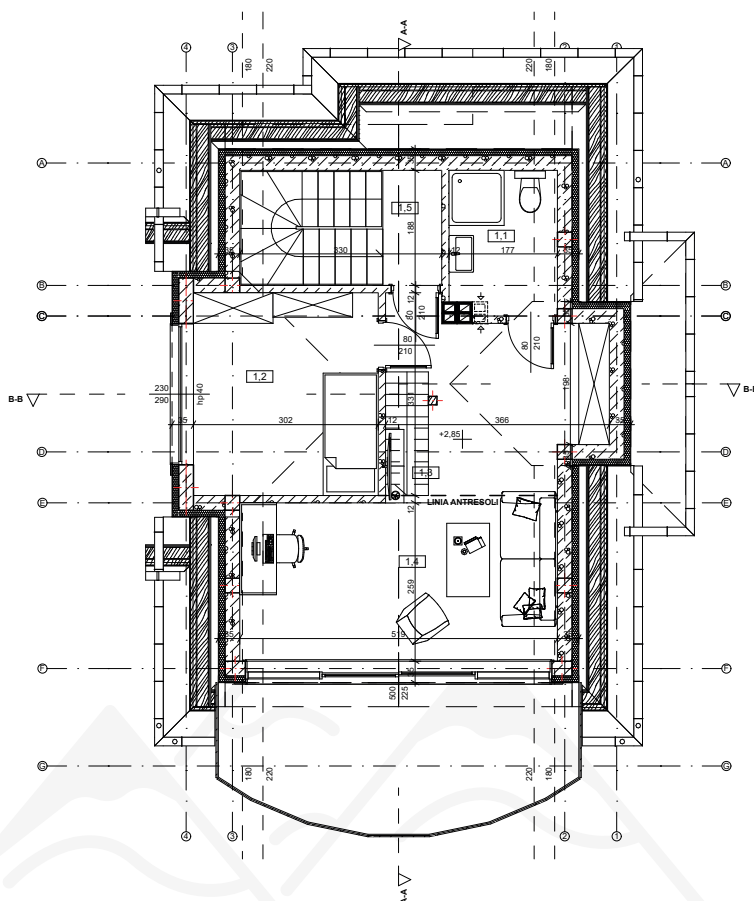
39,20 m²

APARTAMENT 13

PODDASZE Z ANTRESOLĄ

ZESTAWIENIE POWIERZCHNI

Łazienka	4,00 m ²
Pokój	10,00 m ²
Pokój	23,40 m ²
Antresola	1,80 m ²
<hr/>	
Razem	39,20 m²
+ Taras	12,80 m ²



Niewiele miejsc w bezpośredniej okolicy Zakopanego może poszczycić się tak wspaniałą lokalizacją, wysokim komfortem i doskonałym mariażem tradycyjnego stylu z nowoczesnym rysem. **Zainwestuj, odpoczywaj, zarabiaj!**



Mountain Apartments
Sp. z o.o. Sp.k.
ul. Kasprusie 6
34-500 Zakopane

604 701 009 | 793 931 388 | info@inwestycjagorska.pl

INWESTYCJAGORSKA.PL