



OSADA WIDOKOWA  
**KOŚCIELISKO**

## KARTA APARTAMENTU

BUDYNEK 2

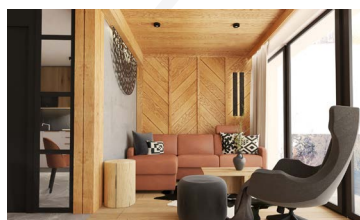
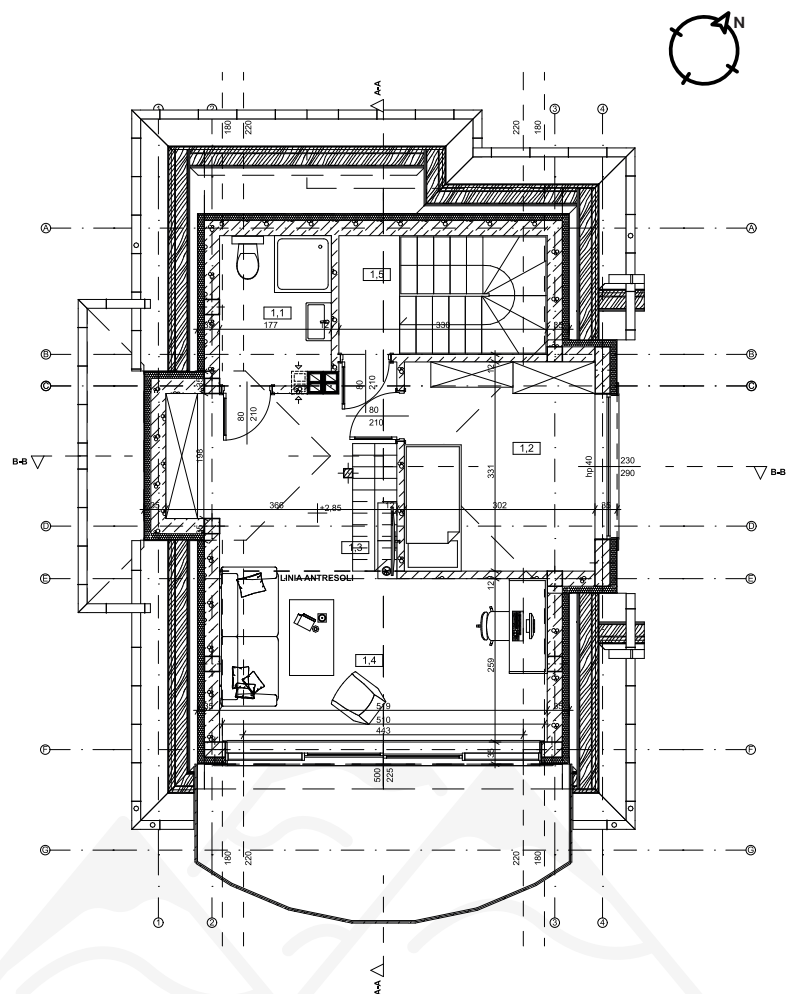
39,20 m<sup>2</sup>

# APARTAMENT 4

PODDASZE Z ANTRESOLĄ

### ZESTAWIENIE POWIERZCHNI

Łazienka	4,00 m <sup>2</sup>
Pokój	10,00 m <sup>2</sup>
Pokój	23,40 m <sup>2</sup>
Antresola	1,80 m <sup>2</sup>
<hr/>	
<b>Razem</b>	<b>39,20 m<sup>2</sup></b>
+ Taras	12,80 m <sup>2</sup>



Niewiele miejsc w bezpośredniej okolicy Zakopanego może poszczycić się tak wspaniałą lokalizacją, wysokim komfortem i doskonałym mariażem tradycyjnego stylu z nowoczesnym rysem. **Zainwestuj, odpoczywaj, zarabiaj!**



Mountain Apartments  
Sp. z o.o. Sp. K.  
ul. Kasprusie 6  
34-500 Zakopane

604 701 009 | 793 931 388 | info@inwestycjagorska.pl

**INWESTYCJAGORSKA.PL**