



OSADA WIDOKOWA  
KOŚCIELISKO

## KARTA APARTAMENTU

BUDYNEK 2

37,60 m<sup>2</sup> + 39,00 m<sup>2</sup>

# APARTAMENT 5+6

PARTER + PIĘTRO

## ZESTAWIENIE POWIERZCHNI

### parter

Pom. rekreacyjne	23,60 m <sup>2</sup>
WC	4,20 m <sup>2</sup>
Garderoba	9,80 m <sup>2</sup>

**Razem** 37,60 m<sup>2</sup>

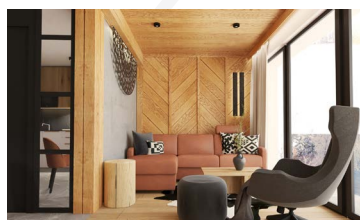
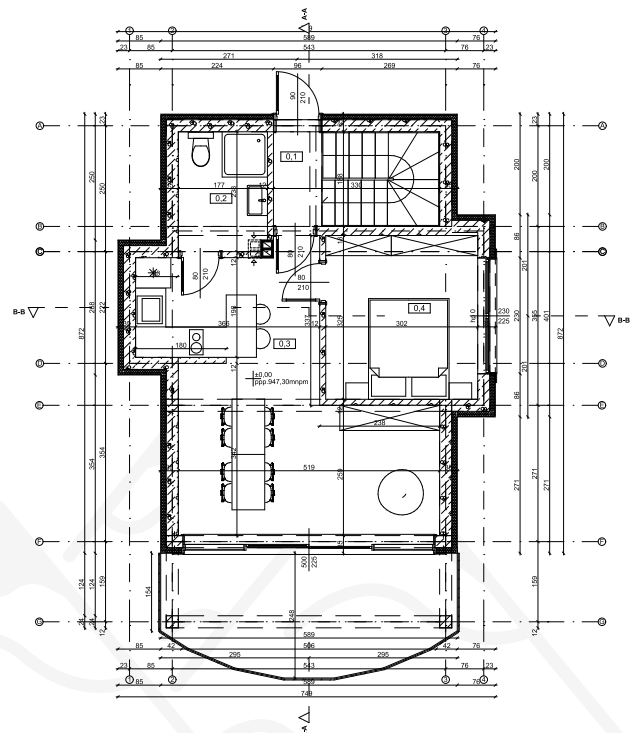
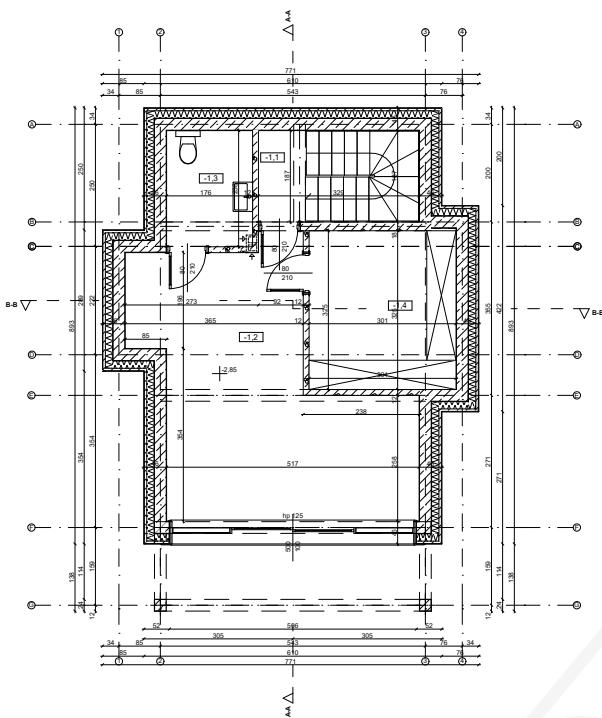
+ Taras 10,00 m<sup>2</sup>

### piętro

łazienka	4,20 m <sup>2</sup>
Kuchnia z jadalnią	24,50 m <sup>2</sup>
Pokój	10,30 m <sup>2</sup>

**Razem** 39,00 m<sup>2</sup>

+ Taras 12,80 m<sup>2</sup>



Niewiele miejsc w bezpośredniej okolicy Zakopanego może poszczycić się tak wspaniałą lokalizacją, wysokim komfortem i doskonałym mariażem tradycyjnego stylu z nowoczesnym rysem. **Zainwestuj, odpoczywaj, zarabiaj!**



Mountain Apartments  
Sp. z o.o. Sp. K.  
ul. Kasprusie 6  
34-500 Zakopane

604 701 009 | 793 931 388 | info@inwestycjagorska.pl

INWESTYCJAGORSKA.PL