



OSADA WIDOKOWA
KOŚCIELISKO

KARTA DOMU - II ETAP INWESTYCJI

BUDYNEK 11

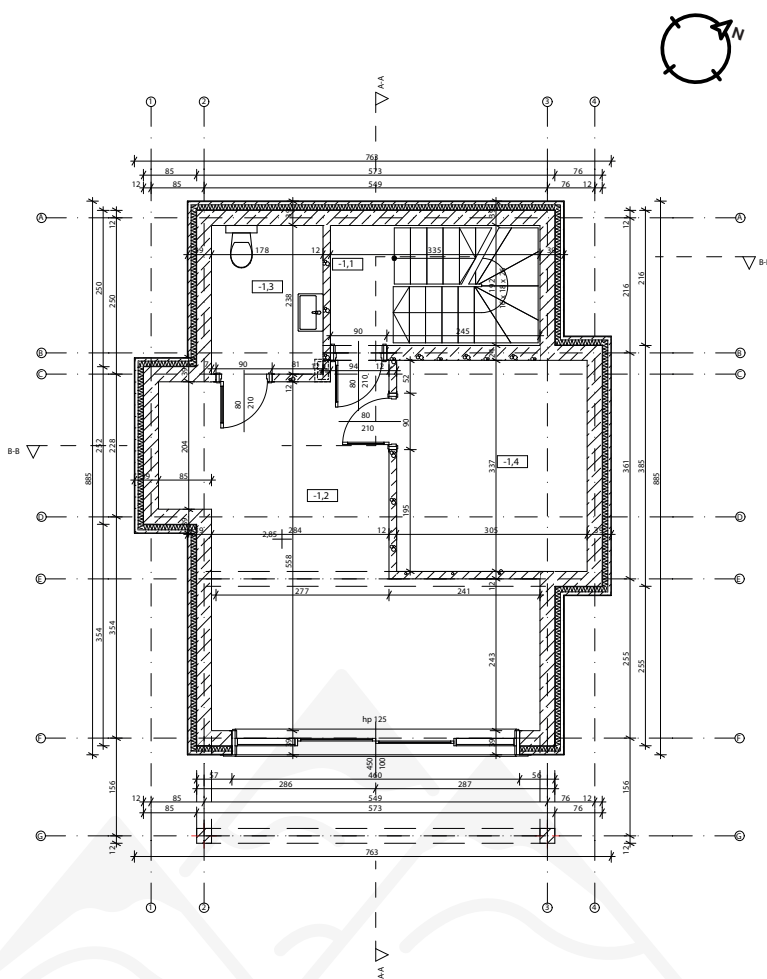
126,80 m²

KONDYGNACJA -1

42,50 m²

ZESTAWIENIE POWIERZCHNI

Komunikacja	4,30 m ²
Pokój	23,70 m ²
WC	4,20 m ²
Garderoba	10,30 m ²
<hr/>	
Razem	42,50 m²
+ Taras	12,80 m ²



Niewiele miejsc w bezpośredniej okolicy Zakopanego może poszczycić się tak wspaniałą lokalizacją, wysokim komfortem i doskonałym mariażem tradycyjnego stylu z nowoczesnym rysem. **Zainwestuj, odpoczywaj, zarabiaj!**



Mountain Apartments
Sp. z o.o. Sp.k.
ul. Kasprusie 6
34-500 Zakopane

604 701 009 | 793 931 388 | info@inwestycjagorska.pl

INWESTYCJAGORSKA.PL



OSADA WIDOKOWA
KOŚCIELISKO

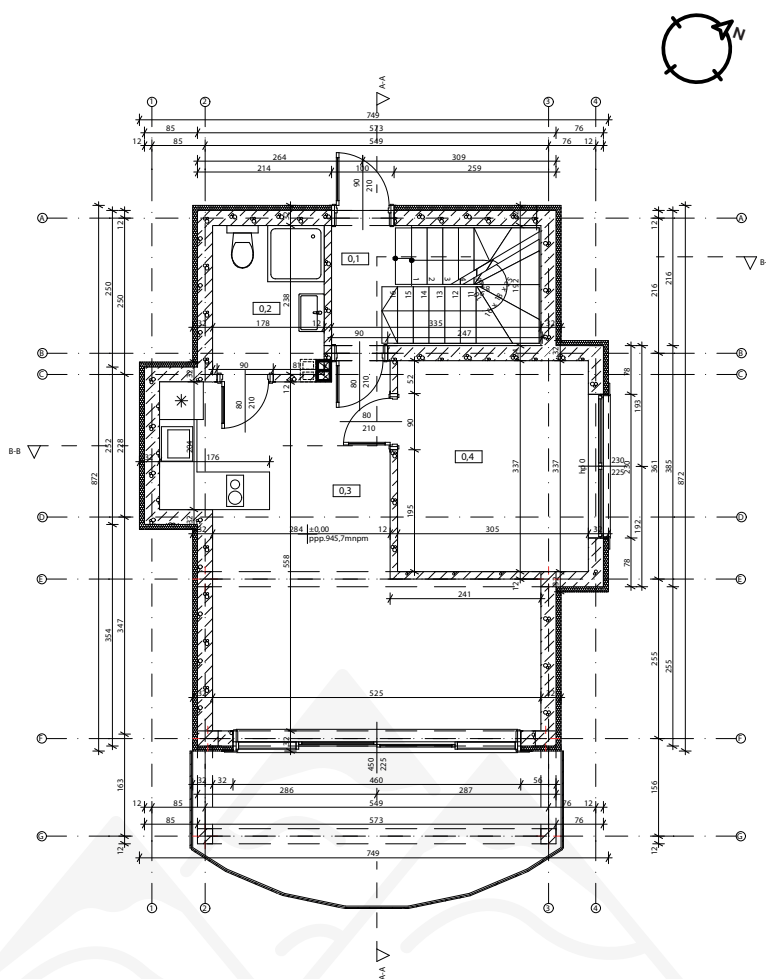
KARTA DOMU - II ETAP INWESTYCJI

BUDYNEK 11
126,80 m²

KONDYGNACJA 0
43,90 m²

ZESTAWIENIE POWIERZCHNI

Komunikacja	4,60 m ²
Łazienka	4,20 m ²
Kuchnia z jadalnią	24,50 m ²
Pokój	10,60 m ²
<hr/>	
Razem	43,90 m²
+ Taras	8,00 m ²



Niewiele miejsc w bezpośredniej okolicy Zakopanego może poszczycić się tak wspaniałą lokalizacją, wysokim komfortem i doskonałym mariażem tradycyjnego stylu z nowoczesnym rysem. **Zainwestuj, odpoczywaj, zarabiaj!**



Mountain Apartments
Sp. z o.o. Sp.k.
ul. Kasprusie 6
34-500 Zakopane

604 701 009 | 793 931 388 | info@inwestycjagorska.pl

INWESTYCJAGORSKA.PL



OSADA WIDOKOWA
KOŚCIELISKO

KARTA DOMU - II ETAP INWESTYCJI

BUDYNEK 11

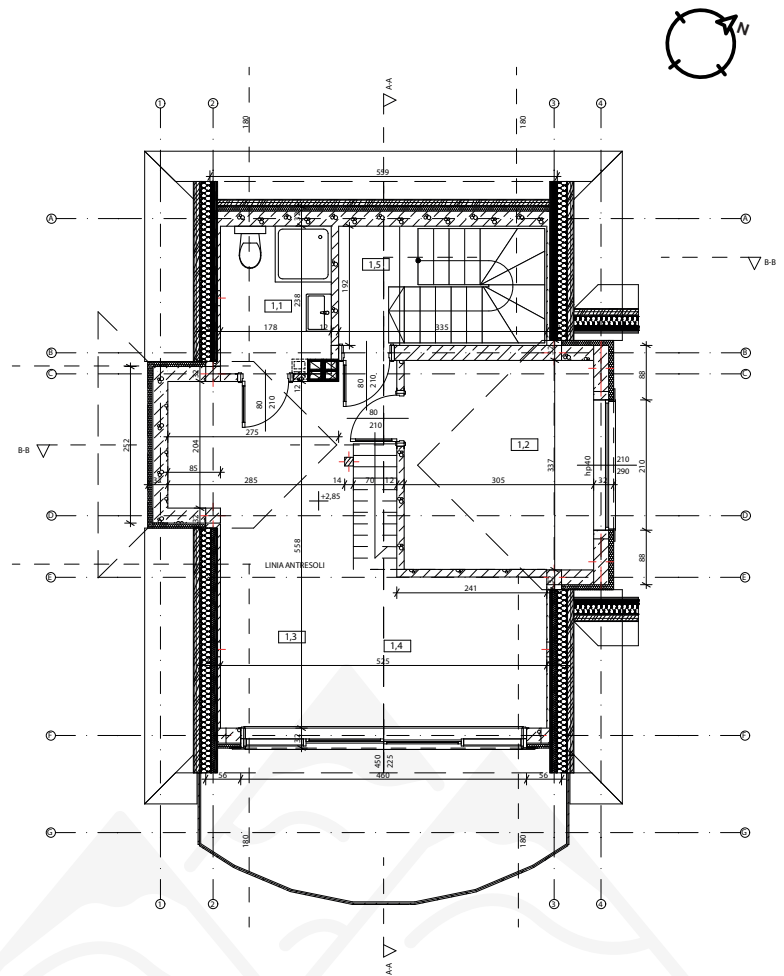
126,80 m²

KONDYGNACJA 1

40,40 m²

ZESTAWIENIE POWIERZCHNI

Łazienka	3,10 m ²
Pokój	10,30 m ²
Pokój	21,90 m ²
Antresola	1,80 m ²
Komunikacja	3,30 m ²
Razem	40,40 m²
+ Taras	8,00 m ²



Niewiele miejsc w bezpośredniej okolicy Zakopanego może poszczycić się tak wspaniałą lokalizacją, wysokim komfortem i doskonałym mariażem tradycyjnego stylu z nowoczesnym rysem. **Zainwestuj, odpoczywaj, zarabiaj!**



Mountain Apartments
Sp. z o.o. Sp.k.
ul. Kasprusie 6
34-500 Zakopane

604 701 009 | 793 931 388 | info@inwestycjagorska.pl

INWESTYCJAGORSKA.PL



OSADA WIDOKOWA
KOŚCIELISKO

KARTA DOMU - II ETAP INWESTYCJI

BUDYNEK 12

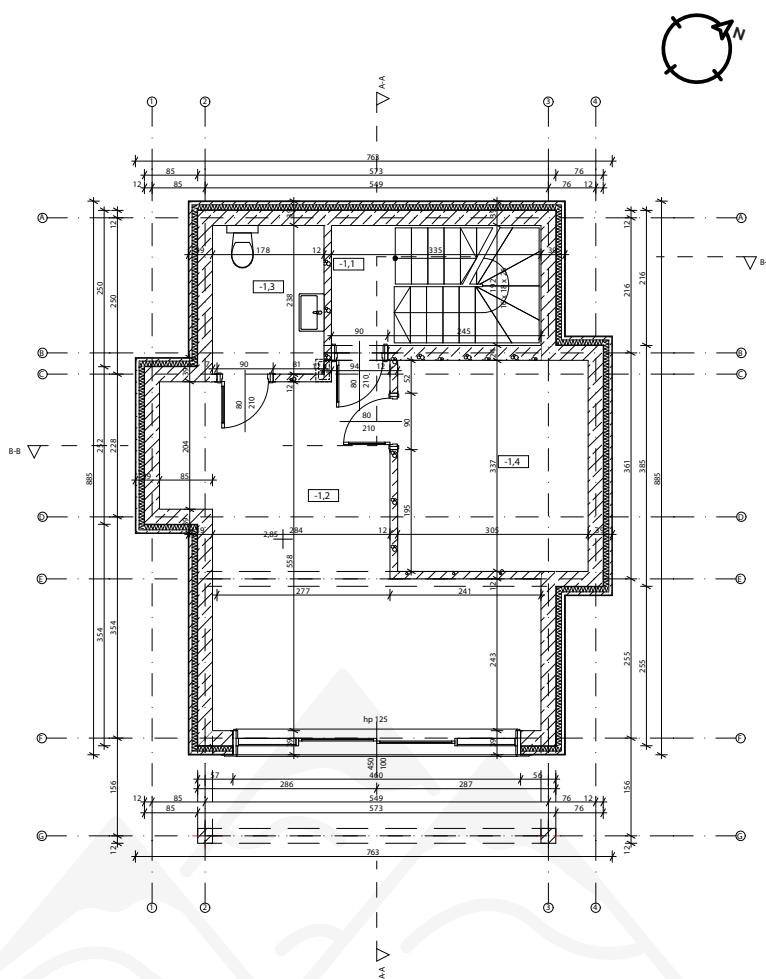
126,80 m²

KONDYGNACJA -1

42,50 m²

ZESTAWIENIE POWIERZCHNI

Komunikacja	4,30 m ²
Pokój	23,70 m ²
WC	4,20 m ²
Garderoba	10,30 m ²
<hr/>	
Razem	42,50 m²
+ Taras	12,80 m ²



Niewiele miejsc w bezpośredniej okolicy Zakopanego może poszczycić się tak wspaniałą lokalizacją, wysokim komfortem i doskonałym mariażem tradycyjnego stylu z nowoczesnym rysem. **Zainwestuj, odpoczywaj, zarabiaj!**



Mountain Apartments
Sp. z o.o. Sp.k.
ul. Kasprusie 6
34-500 Zakopane

604 701 009 | 793 931 388 | info@inwestycjagorska.pl

INWESTYCJAGORSKA.PL