



OSADA WIDOKOWA
KOŚCIELISKO

KARTA DOMU - II ETAP INWESTYCJI

BUDYNEK 10

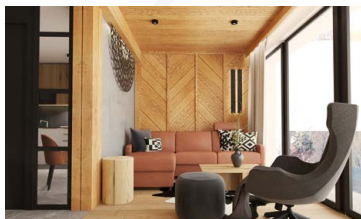
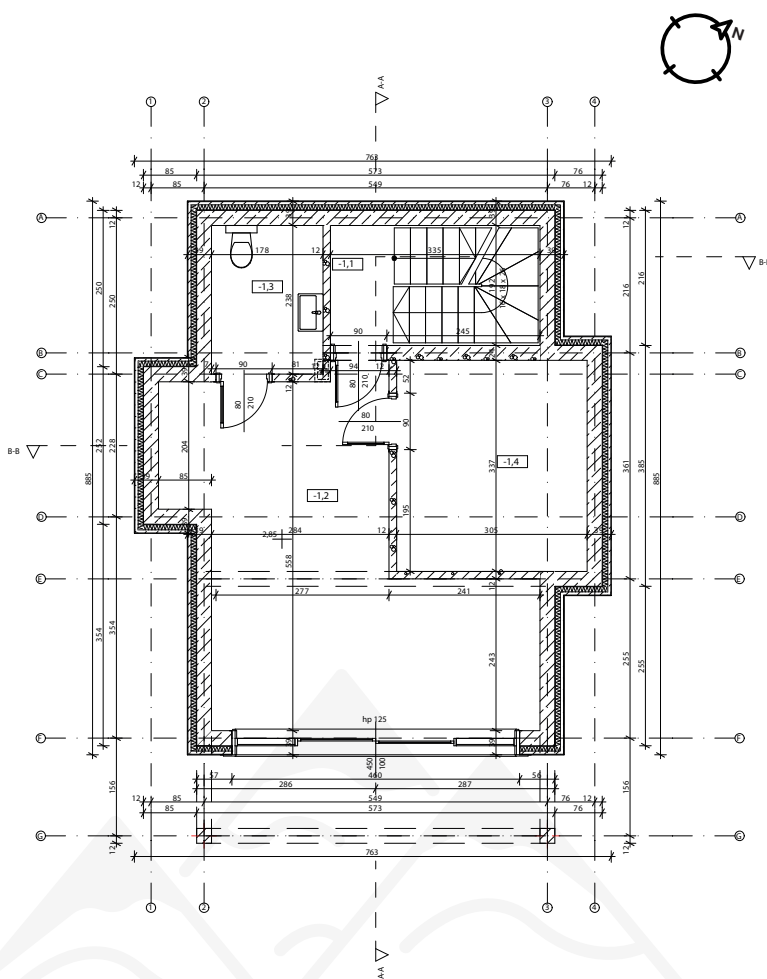
126,80 m²

KONDYGNACJA -1

38,20 m²

ZESTAWIENIE POWIERZCHNI

Komunikacja	4,30 m ²
Pokój	23,70 m ²
WC	4,20 m ²
Garderoba	10,30 m ²
<hr/>	
Razem	38,20 m²
+ Taras	12,80 m ²



Niewiele miejsc w bezpośredniej okolicy Zakopanego może poszczycić się tak wspaniałą lokalizacją, wysokim komfortem i doskonałym mariażem tradycyjnego stylu z nowoczesnym rysem. **Zainwestuj, odpoczywaj, zarabiaj!**



Mountain Apartments
Sp. z o.o. Sp.k.
ul. Kasprusie 6
34-500 Zakopane

604 701 009 | 793 931 388 | info@inwestycjagorska.pl

INWESTYCJAGORSKA.PL