



OSADA WIDOKOWA
KOŚCIELISKO

KARTA DOMU - II ETAP INWESTYCJI

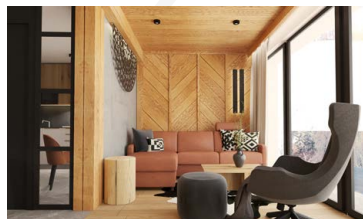
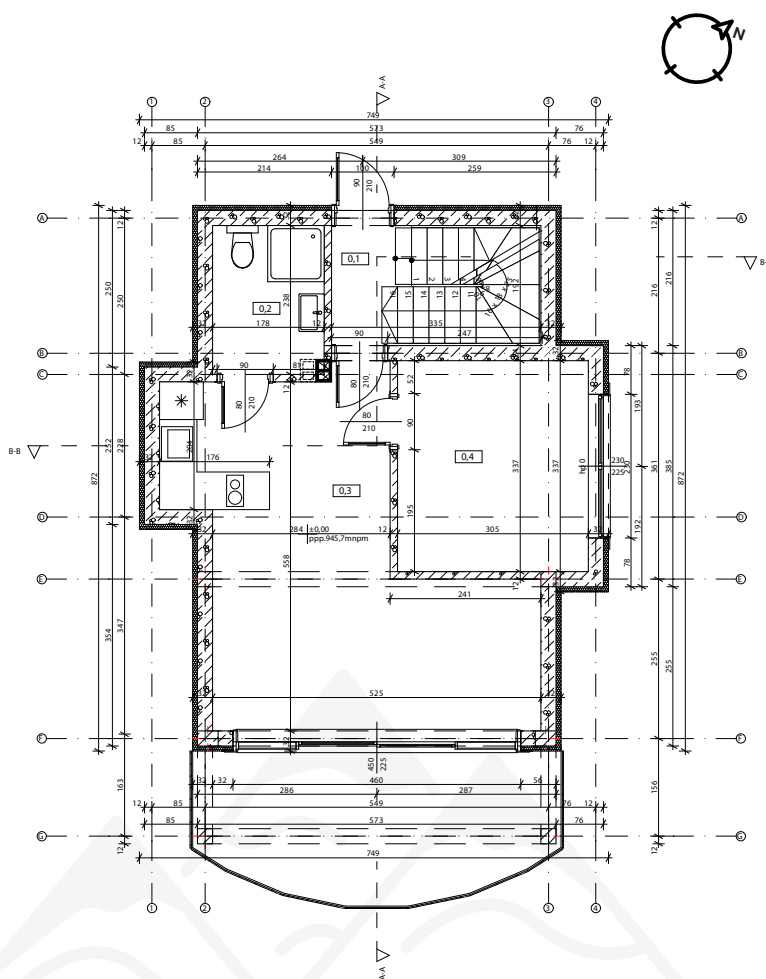
BUDYNEK 10

126,80 m²

KONDYGNACJA 0
39,30 m²

ZESTAWIENIE POWIERZCHNI

Komunikacja	4,60 m ²
Łazienka	4,20 m ²
Kuchnia z jadalnią	24,50 m ²
Pokój	10,60 m ²
<hr/>	
Razem	39,30 m²
+ Taras	8,00 m ²



Niewiele miejsc w bezpośredniej okolicy Zakopanego może poszczycić się tak wspaniałą lokalizacją, wysokim komfortem i doskonałym mariażem tradycyjnego stylu z nowoczesnym rysem. **Zainwestuj, odpoczywaj, zarabiaj!**



Mountain Apartments
Sp. z o.o. Sp.k.
ul. Kasprusie 6
34-500 Zakopane

604 701 009 | 793 931 388 | info@inwestycjagorska.pl

INWESTYCJAGORSKA.PL



OSADA WIDOKOWA
KOŚCIELISKO

KARTA DOMU - II ETAP INWESTYCJI

BUDYNEK 10

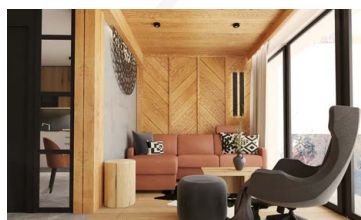
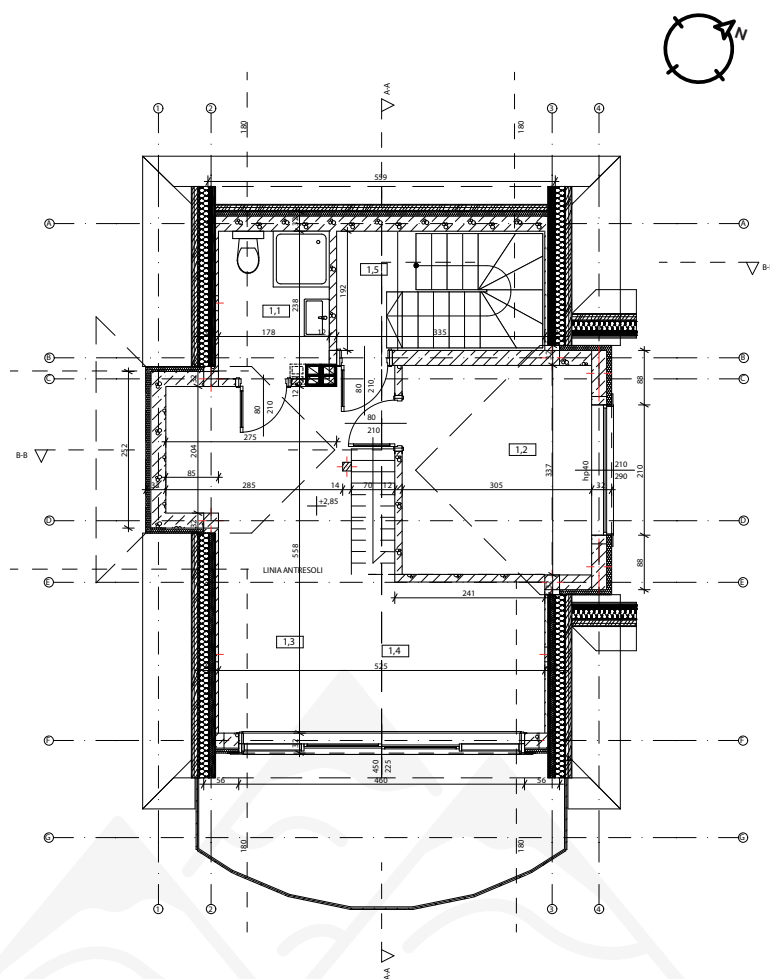
126,80 m²

KONDYGNACJA 1

37,10 m²

ZESTAWIENIE POWIERZCHNI

Łazienka	3,10 m ²
Pokój	10,30 m ²
Pokój	21,90 m ²
Antresola	1,80 m ²
Komunikacja	3,30 m ²
<hr/>	
Razem	37,10 m²
+ Taras	8,00 m ²



Niewiele miejsc w bezpośredniej okolicy Zakopanego może poszczycić się tak wspaniałą lokalizacją, wysokim komfortem i doskonałym mariażem tradycyjnego stylu z nowoczesnym rysem. **Zainwestuj, odpoczywaj, zarabiaj!**



Mountain Apartments
Sp. z o.o. Sp.k.
ul. Kasprusie 6
34-500 Zakopane

604 701 009 | 793 931 388 | info@inwestycjagorska.pl

INWESTYCJAGORSKA.PL